

## Снятие показаний со счётчиков горячей и холодной воды:

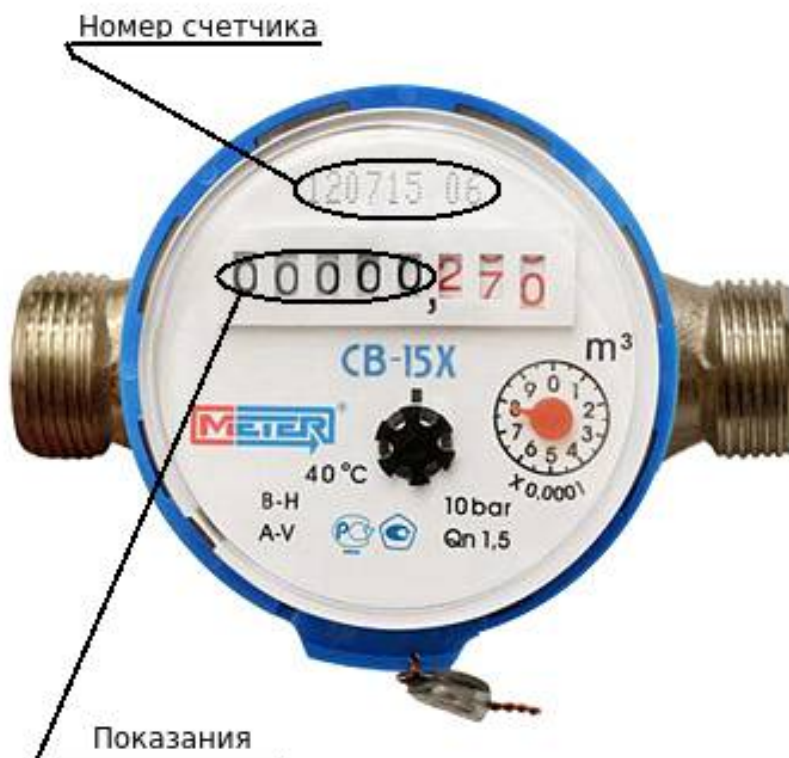
Счётчик горячей воды имеет красную окантовку, холодной воды — синюю.

В графу «Номер счётчика» указываете номер счётчика полностью.

В графу «Показания» указываете целое число без впереди стоящих нулей.

Красные цифры справа от запятой игнорируем.

В некоторых квартирах могут быть установлены по два счётчика горячей и холодной воды (отдельно на ванную и кухню). В таких случаях необходимо подавать номер и показания с каждого установленного счётчика.



## Снятие показаний со счётчика электроэнергии

В квартирах установлены двух-тарифные счётчики электроэнергии. На дисплее счётчика отображается периодически меняющаяся информация. Вам необходимо дождаться показания вида:

- 1\_ 000 XXX и записать число (без впереди стоящих нулей) в показания ДЕНЬ.
- 2\_ 000 XXX и записать число (без впереди стоящих нулей) в показания НОЧЬ.

Номер счётчика указан на табло справа внизу, его внести в графу «Номер счётчика»



Если у Вас установлен счётчик отличающийся от указанного, обратитесь к инструкции изготовителя.